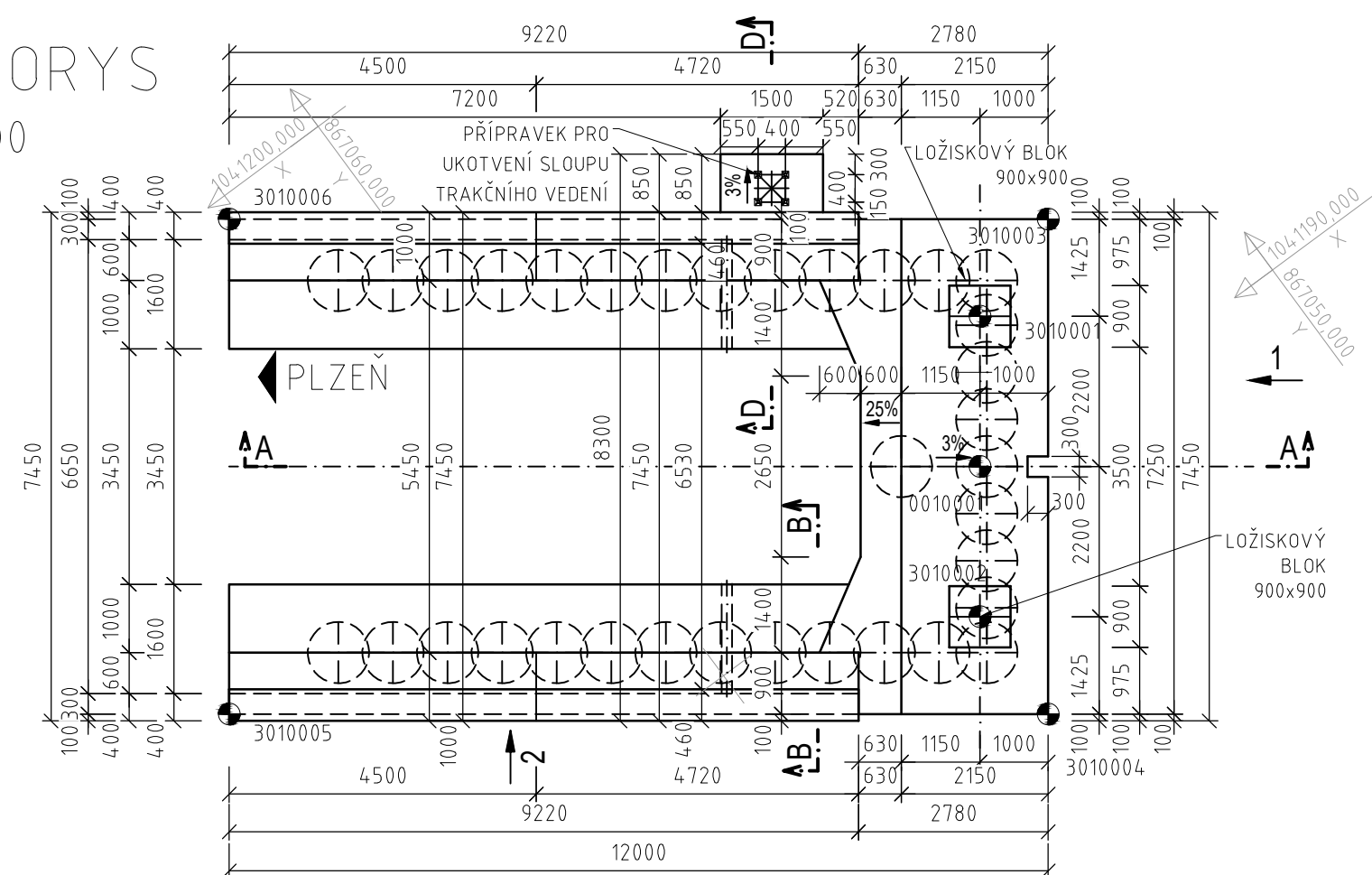


VÝKRES TVARU - OPĚRA 01

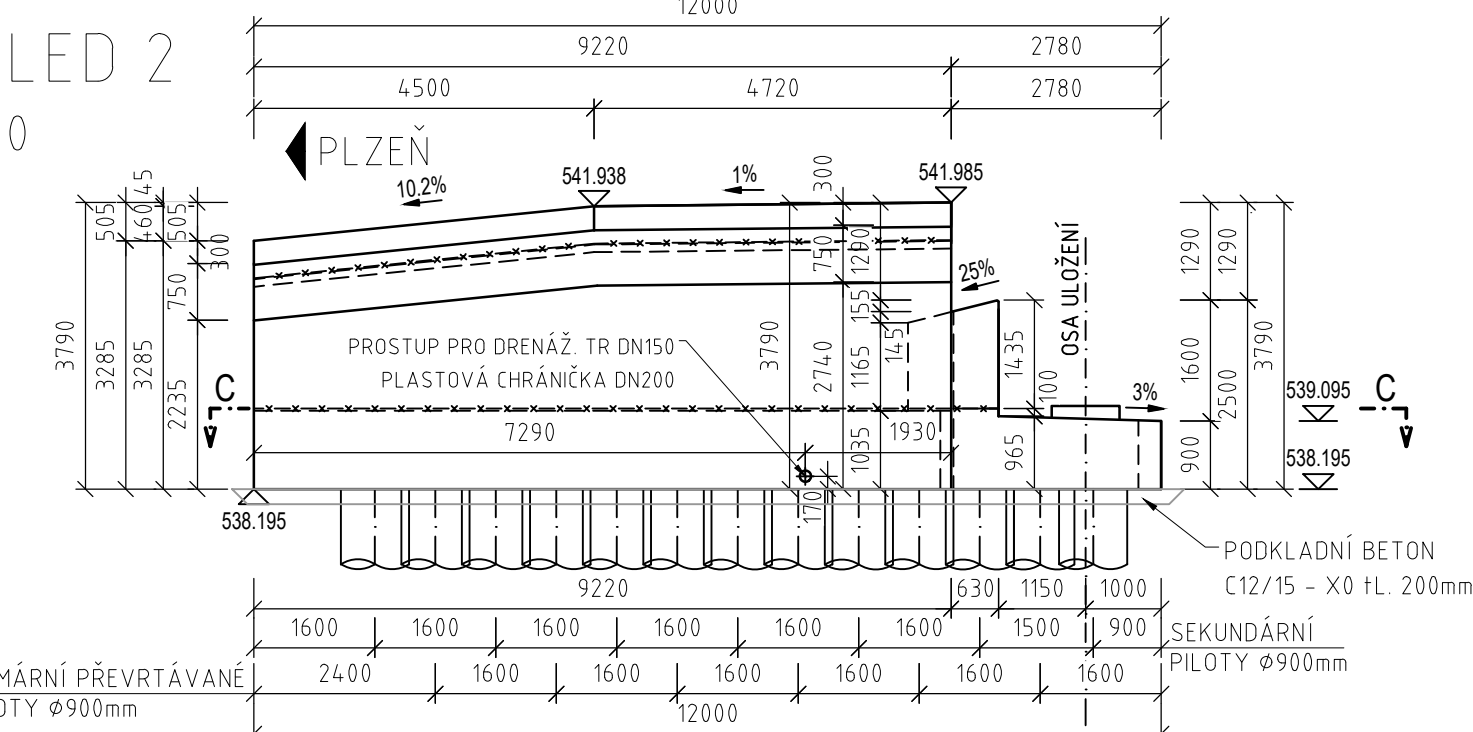
PŮDORYS

M 1:100



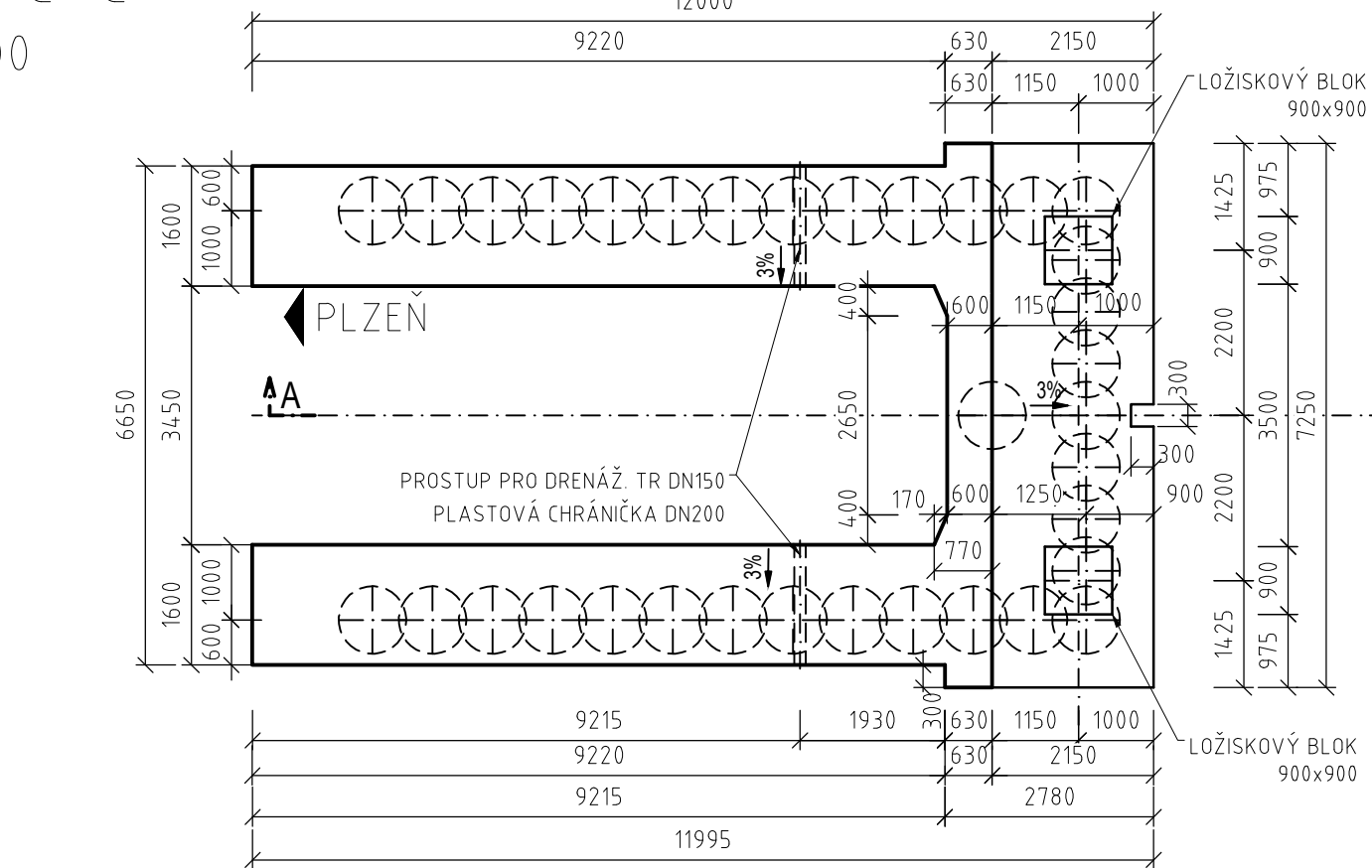
POHLED 2

M 1:100



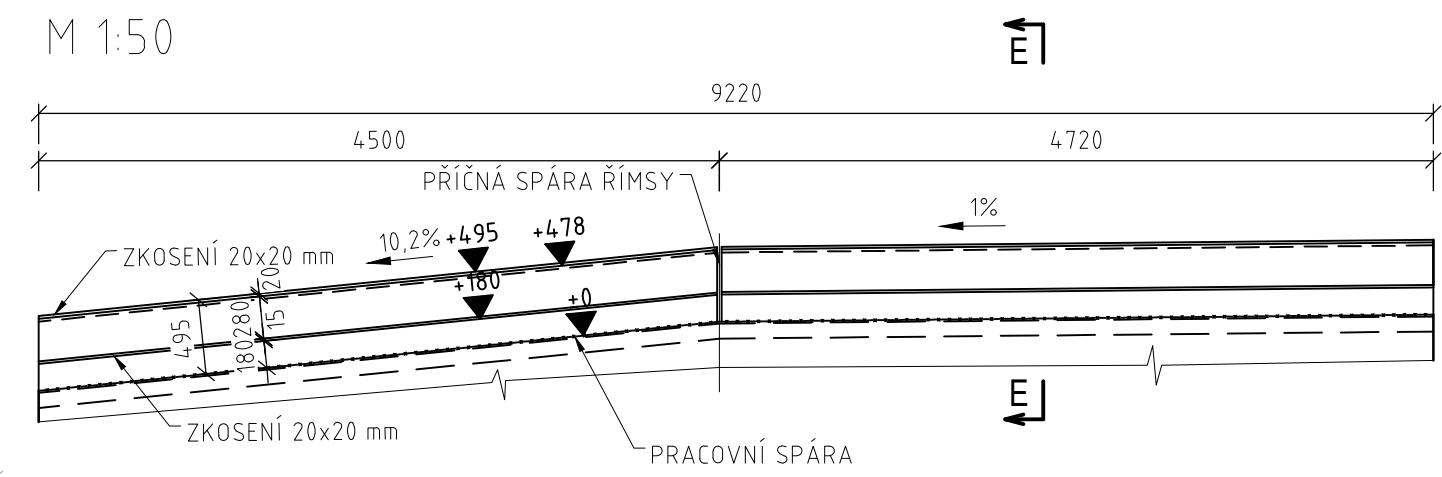
ŘEZ C-C

M 1:100



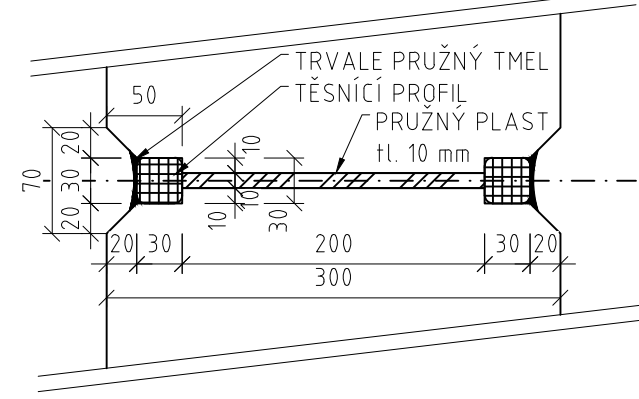
POHLED NA ŘÍMSU - OPĚRA 1

M 1:50



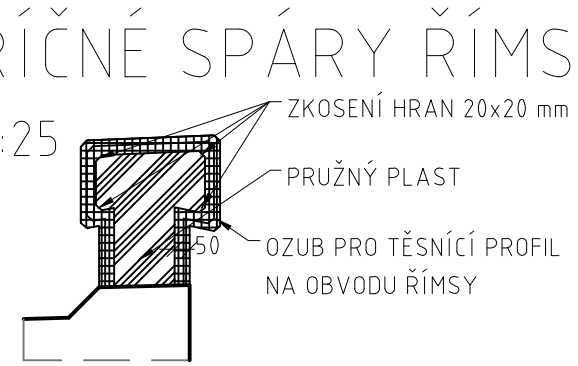
DETAIL PŘÍČNÉ SPÁRY ŘÍMSY

M 1:5



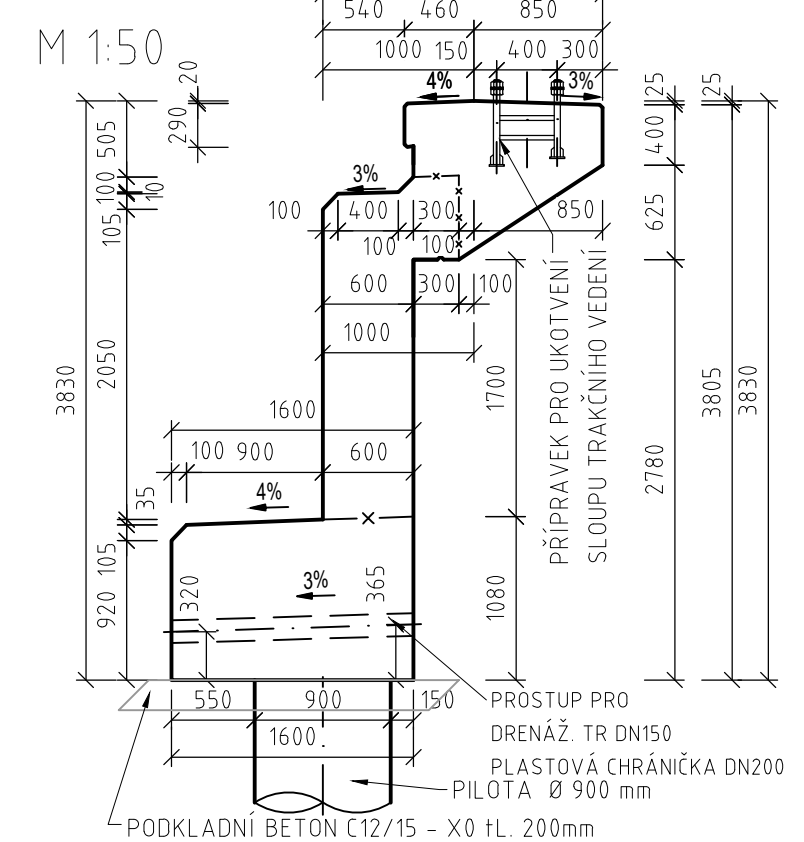
ROZSAH TĚSNĚNÍ PŘÍČNÉ SPÁRY ŘÍMSY

M 1:25



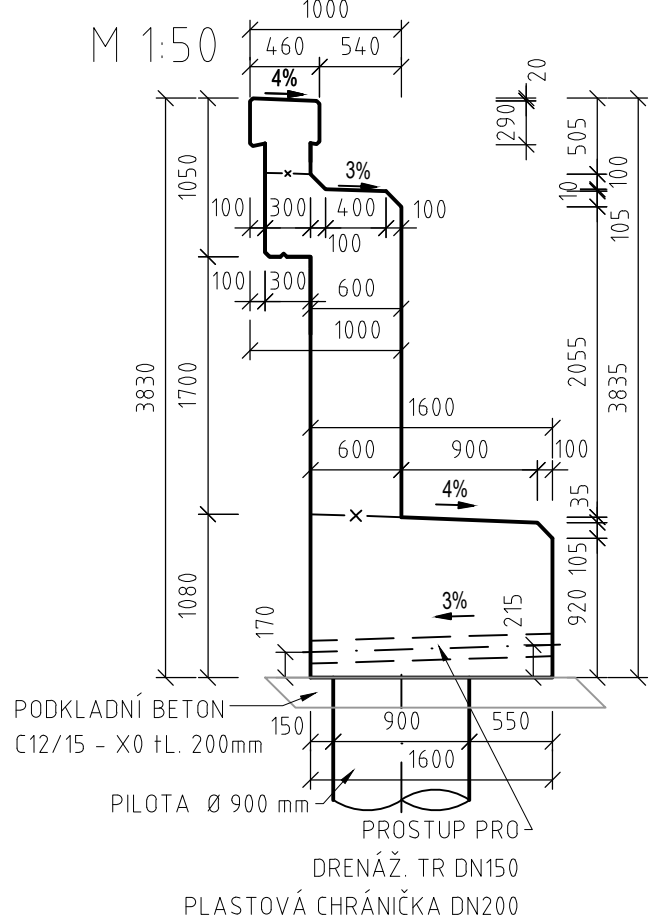
ŘEZ D-D

M 1:50



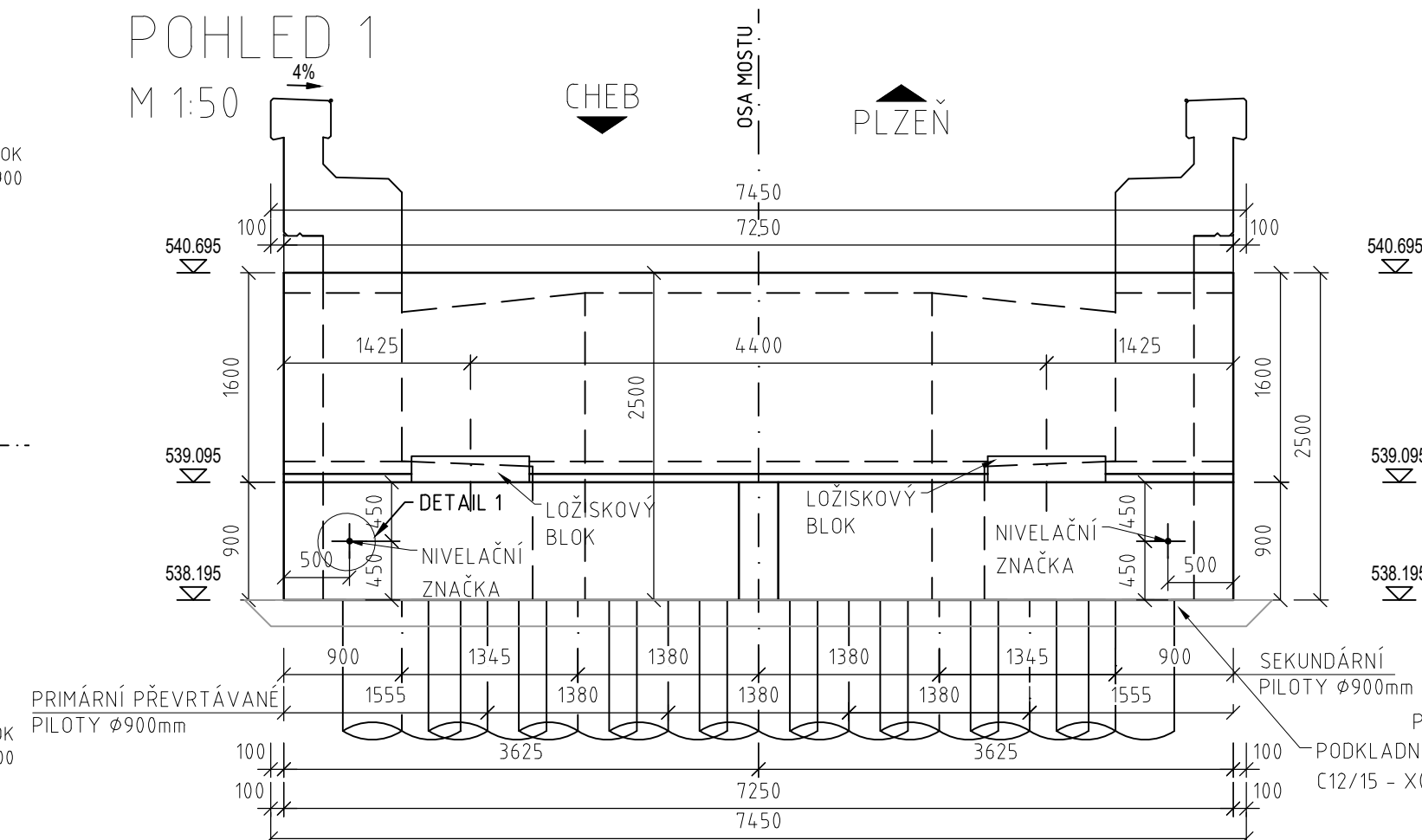
ŘEZ B-B

M 1:50



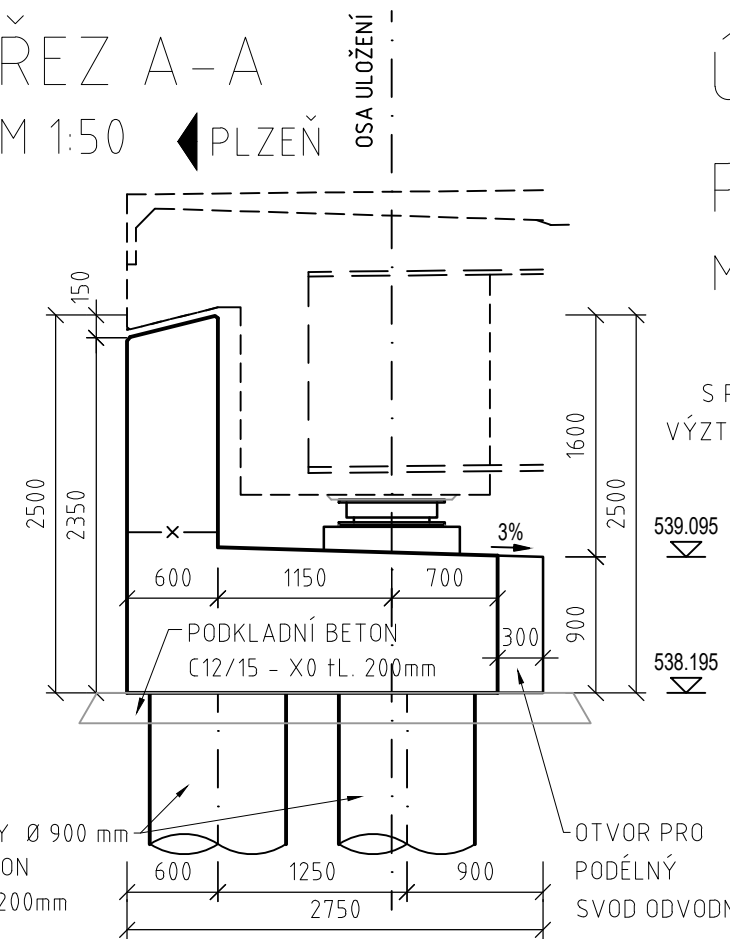
POHLED 1

M 1:50



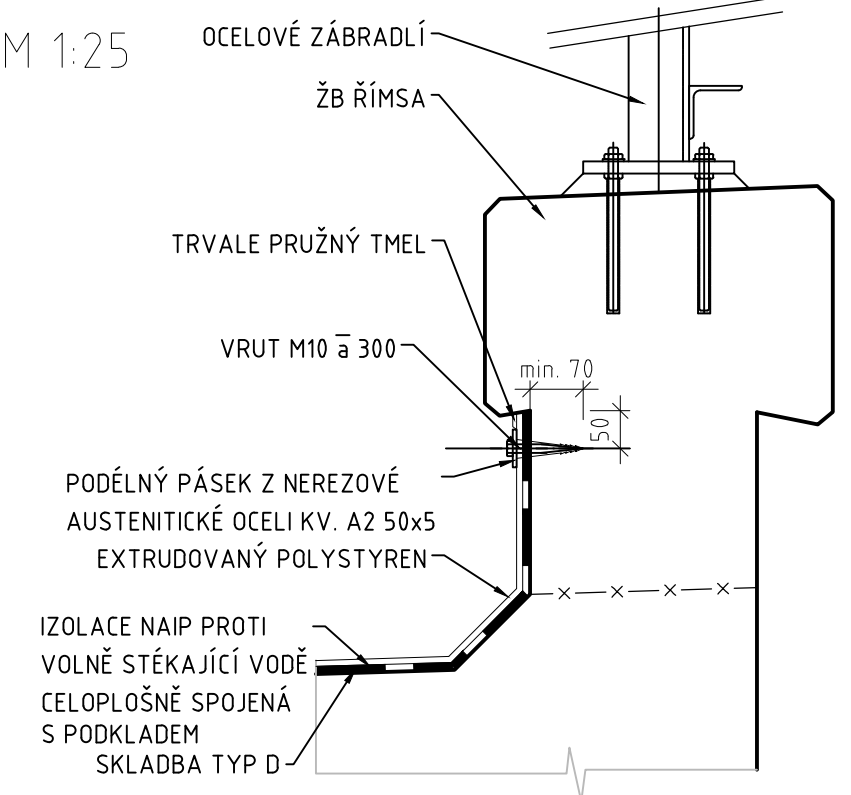
ŘEZ A-A

M 1:50



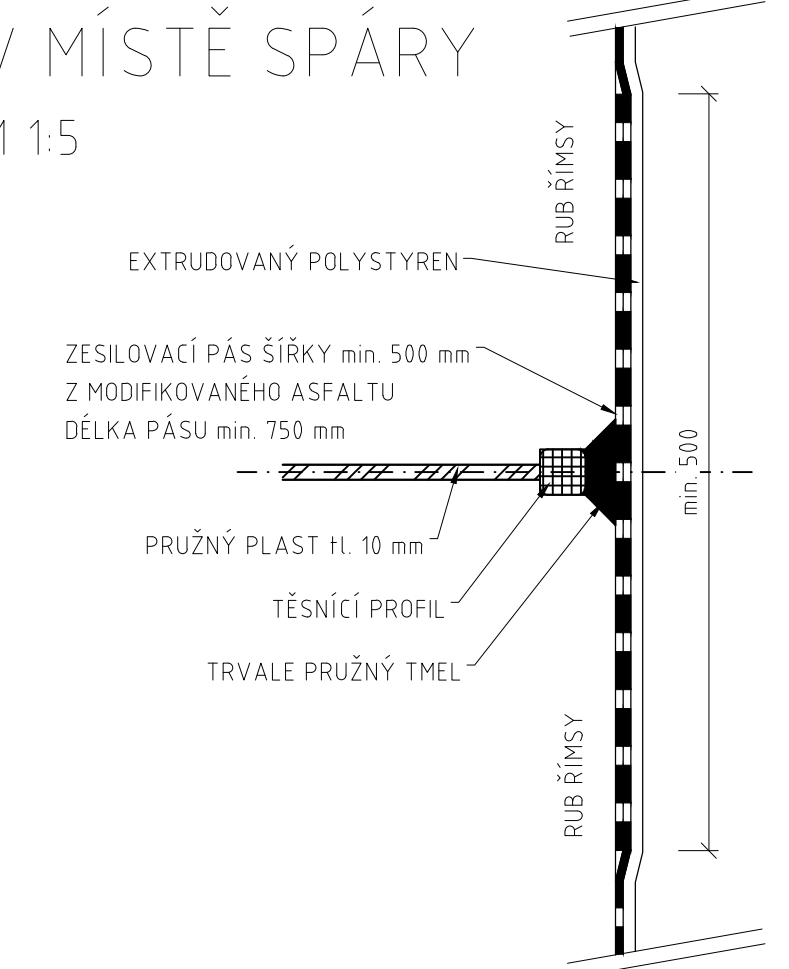
DETAIL UKONČENÍ IZOLACE

M 1:25



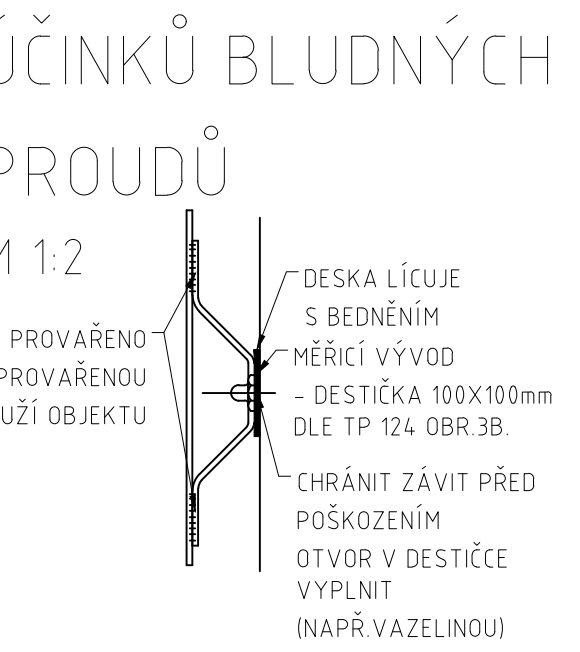
DETAIL ZESÍLENÍ IZOLACE V MÍSTĚ SPÁRY

M 1:5



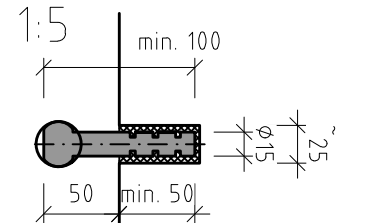
DETAIL B. MĚŘENÍ ÚČINKŮ BLUDNÝCH PROUDŮ

M 1:2



DETAIL 1

M 1:5



POUŽITÉ MATERIÁLY

STAVEBNÍ ČÁST	MATERIÁL
ÚLOŽNÝ PRÁH	C30/37-XC4, XF3, XD1
PILOTY	C30/37-XA2
BETONÁŘSKÁ VÝZTUŽ	B500 B

POZNÁMKY:

- VÝŠKY LOŽISKOVÝCH BLOKŮ BUDOU UPRAVENY DLE VTD LOŽISEK
- POVRCH PRACOVNÍCH SPÁR BUDE ZBAVEN CEMENTOVÉHO MLÉKA A ZDRSNĚN. VÝČNÍVAJÍCÍ VÝZTUŽ BUDE ŘÁDNĚ OČIŠTĚNA
- ZKOSENÍ VŠECH OSTRÝCH HRAN 20/20 (POKUD NENÍ UVEDENO JINAK)
- PLOCHY, KTERÉ PŘIJÍDÍ DO STYKU SE ZEMNÍ VLHKOSTÍ BUDOU OŠETŘENY DLE VÝKRESU 16 - PŘECHODOVÉ OBLASTI, VODOTĚSNÁ IZOLACE
- PO BETONÁŽI BUDOU POVRCHY DŮSLEDNĚ OŠETŘOVÁNY PROTI VZNIKU SMRŠŤOVACÍCH TRHLIN
- NIVELAČNÍ ZNAČKY Z NEREZ OCELI 1.4401 NEBO 1.4404 BUDOU PŘEVEDENY DLE VL4-509.1
- BODY PRO MĚŘENÍ BLUDNÝCH PROUDŮ BUDOU UMÍSTĚNY NA PŘÍSTUPNÉM MÍSTĚ V ČELE OPĚRY V PROSTORU MEZI NOSNÍKY VSTŘÍCNĚ K BODŮM PRO MĚŘENÍ UMÍSTĚNÝM V NOSNÉ KONSTRUKCI MOSTU

Číslo bodu	X(m)	Y(m)
0010001	1041201,853	867059,683
3010001	1041193,852	867052,001
3010002	1041196,466	867048,462
3010003	1041192,201	867052,553
3010004	1041196,509	867046,722
3010005	1041206,161	867053,852
3010006	1041195,159	867050,231

TÚ 0203 Plzeň hl.n.-os.n. - Cheb  
DÚ Chodová Planá - Mariánské Lázně  
Výškový systém: Bpv  
Souřadnicový systém: S-JTSK

SO 223 Most přes silnici II/230 na trati ČD v km 0,514



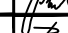

Objednatel:  
**Krajská správa a údržba silnic  
Karlovarského kraje, p.o.**  
Chebská 282, 356 01 Sokolov

KRAJSKÁ SPRÁVA A ÚDRŽBA SILNIC  
KARLOVARSKÉHO KRAJE, PŘÍSPĚVKOVÁ ORGANIZACE

Zhotovitel PDPS:  
**Valbek**

**Valbek, spol. s r.o., středisko Plzeň**  
Parková 1205/11  
326 00 Plzeň

HIP:  
N. Pišková, DiS.

	Vypracoval	Ing. Jakub Šmejkal		Zak. číslo	16PL22017	
	Zodp. projektant	Ing. Jan Blažek		Datum	10/2017	
	Tech. kontrola	Ing. Ondřej Brzák		Stupeň	PDPS(PS)	
	Akce	II/230 Silniční obchvat Mariánské Lázně			Počet formátů	4 x A4
					Měřítko	1:100
Zhotovitel: V-CON, spol. s r.o. Vaňhova 505/17 460 02 Liberec 3	Příloha	TVAR OPĚRY O1			Č. přílohy	Paré
					11.1	